

# Modelo Coral

## 100 metros cuadrados

*Construye tu sueño*



# Especificaciones técnicas:

- Estructura: Hormigón armado
- Paredes: Bloques de mampostería
- Instalaciones eléctricas empotradas
- Instalaciones sanitarias empotradas
- Cubierta: Losa H.A.
- Ventanas: Aluminio y Vidrio • Puerta Principal: Madera
- Puerta de Servicio: Metálica • Puertas Interiores: Madera
- Pintura: Cóndor Profesional o similar a escoger en interiores
- Piezas sanitarias: Fv o Edesa - color a escoger
- Closets en todas las habitaciones
- Cerámica en Pared: Nacional 0.20 x 0.20 m. a escoger
- Cerámica en baño de piso a techo a escoger
- Cerámica en Pisos: Nacional 0.30 x 0.30 m. a escoger
- Cocina: tipo americano con mesón de granito
- Anaqueles altos y bajos
- Lavadero de cocina: Acabado en acero



## Distribución:

Sala ✓

Comedor ✓

Cocina ✓

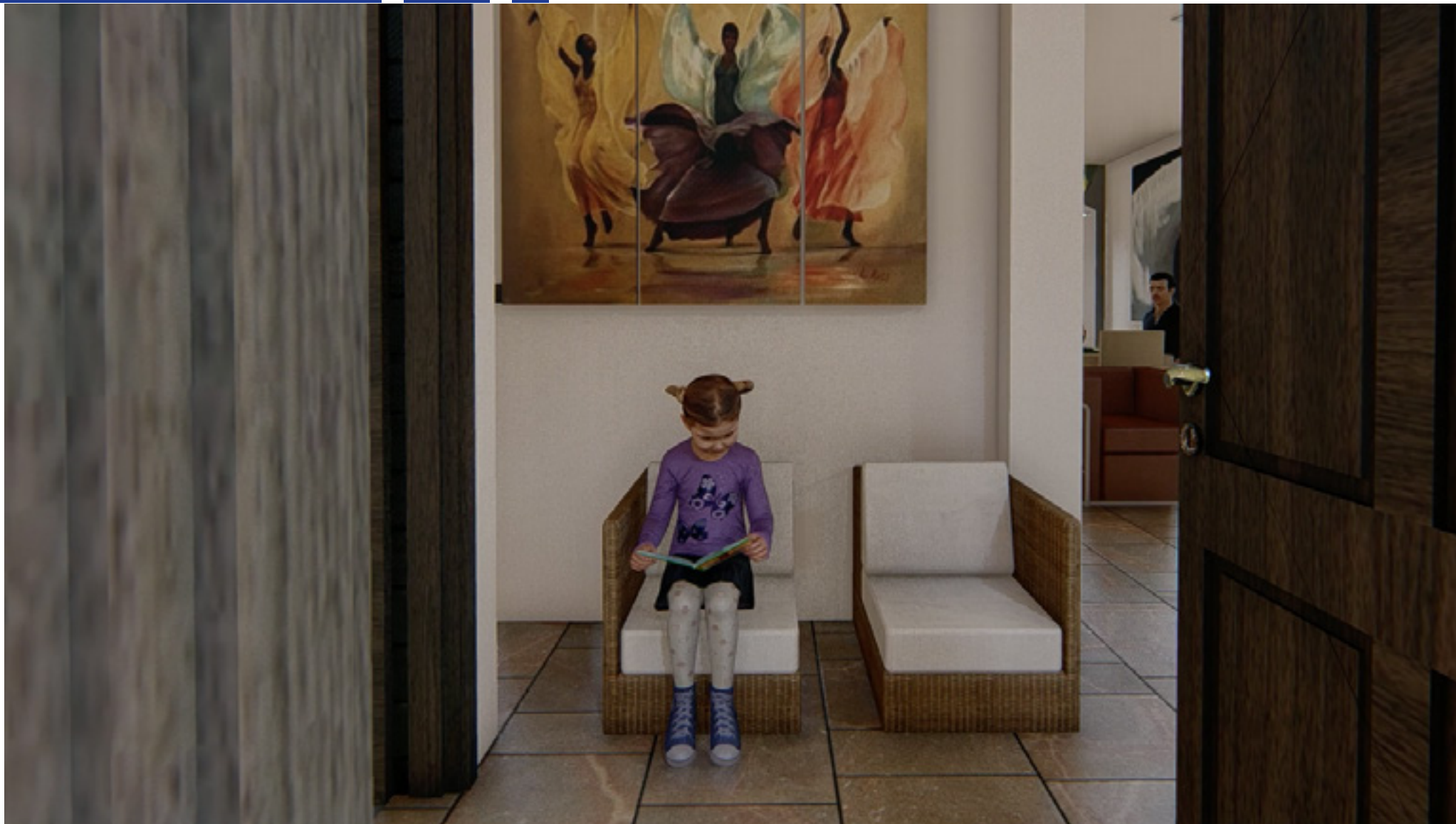
3 dormitorios ✓

2 baños ✓

Patio ✓

Lavandería ✓

**Decoración personalizada en interiores, mampostería, color de mesón, baño, anaqueles, closets, y cerámica.**





**Sala:** 4,72m. x 2.99 m.





**Cocina:** 3m. x 2,59 m.

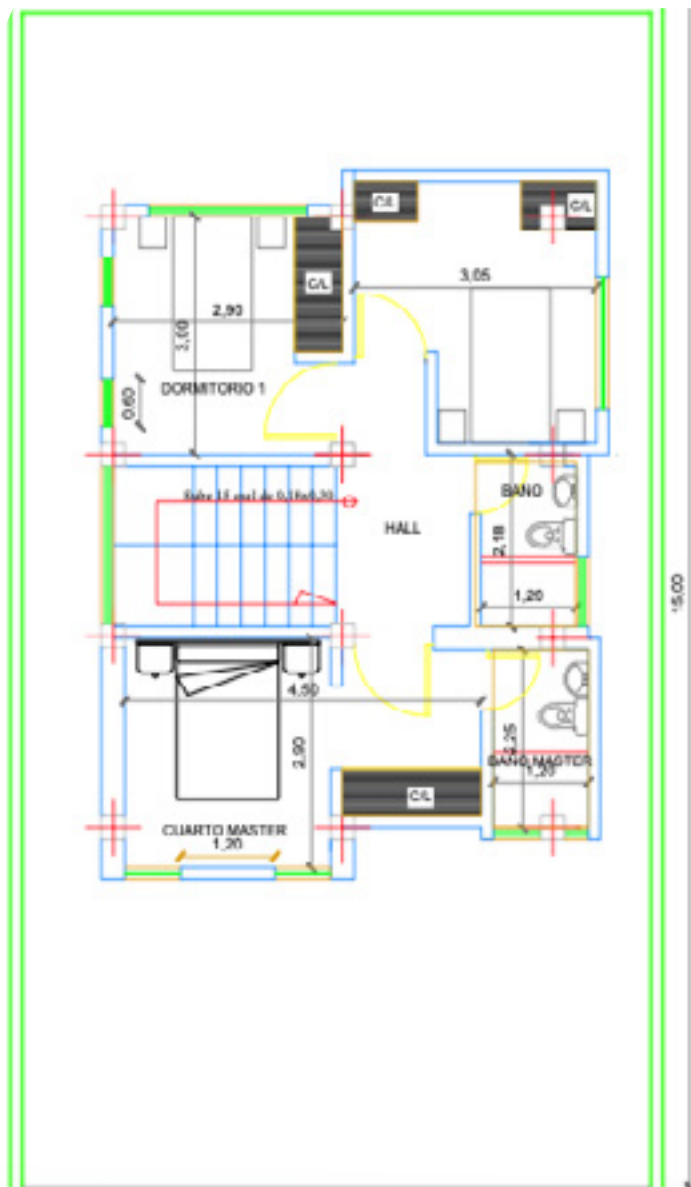


**Dormitorio master:** 4,50m. x 2,90m. con baño privado de 2,25m. x 1,20m.



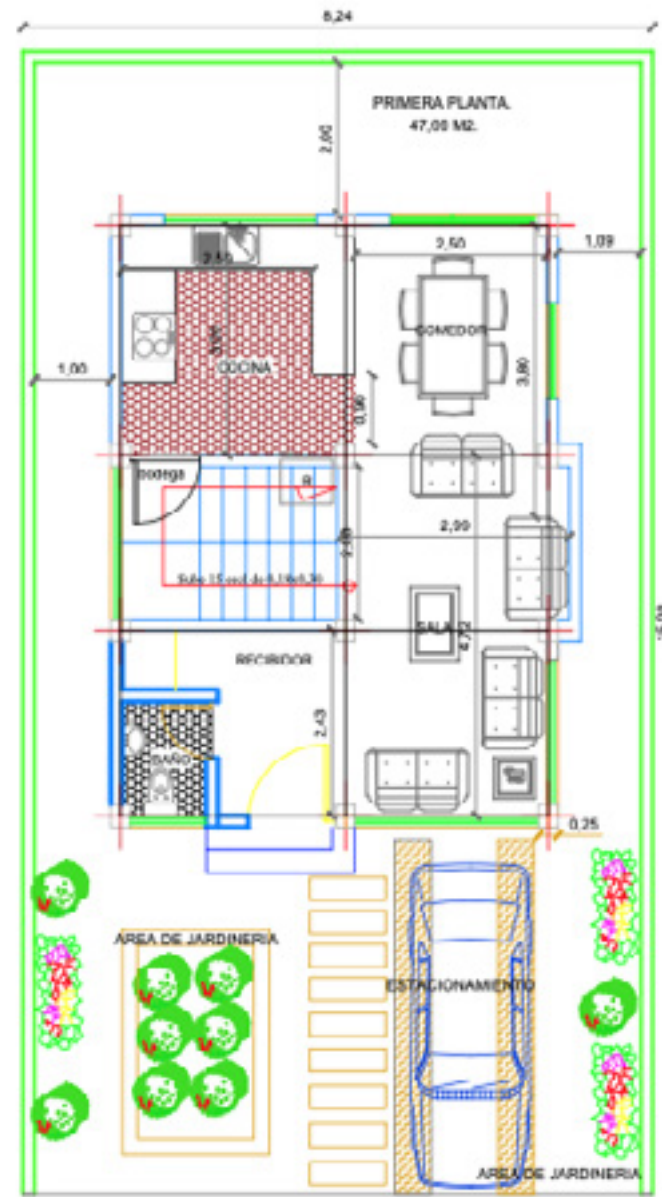
**Dormitorio 1:** 3m. x 2,90m.





PLANTA NIVEL +3.00

ESC. 1:100



PLANTA BAJA N+0.30

ESC. 1:100



Recuerde que sus pagos deben ser notificados al email:  
**cobranzasinmobiliariastruve@outlook.es**  
y al teléfono: **0990904735 Paul Silva**,  
Jefe de Cobranzas

Para realizar depósitos o transferencias a cualquiera de nuestras dos entidades financieras.

Centro de Desarrollo Profesional  
R.U.C. **0992989165001**

Correo electrónico: [cobranzasinmobiliariastruve@outlook.es](mailto:cobranzasinmobiliariastruve@outlook.es)

**Banco de Guayaquil**

Cuenta Corriente  
N°. 45989720



**Banco del Bank**

Cuenta Corriente  
N°. 1001130-0



Aceptamos todas las  
tarjetas de crédito





Es su casa...  
**usted elige**

