



Modelo Brisa

54 metros cuadrados



Construye tu sueño

Especificaciones técnicas:

- Estructura: Hormigón armado
- Paredes: Bloques de mampostería
- Instalaciones eléctricas empotradas
- Instalaciones sanitarias empotradas
- Cubierta: Losa H.A.
- Ventanas: Aluminio y Vidrio • Puerta Principal: Madera
- Puerta de Servicio: Metálica • Puertas Interiores: Madera
- Pintura: Cóndor Profesional o similar a escoger en interiores
- Piezas sanitarias: Fv o Edesa - color a escoger
- Closets en todas las habitaciones
- Cerámica en Pared: Nacional 0.20 x 0.20 m. a escoger
- Cerámica en baño de piso a techo a escoger
- Cerámica en Pisos: Nacional 0.30 x 0.30 m. a escoger
- Cocina: tipo americano con mesón de granito
- Anaqueles altos y bajos
- Lavadero de cocina: Acabado en acero



Distribución:

Sala ✓

Comedor ✓

Cocina ✓

2 dormitorios ✓

1 baño ✓

Decoración personalizada en interiores, mampostería, color de mesón, baño, anaqueles, closets, y cerámica.





Porche 3,20m. x 2.0 m.





Sala: 2,30 m. x 3,20 m.





Comedor: 1,60m. x 3,20 m.



Cocina: 3,10m. x 3,20 m.





Dormitorio 1: 3,20m. x 3 m.



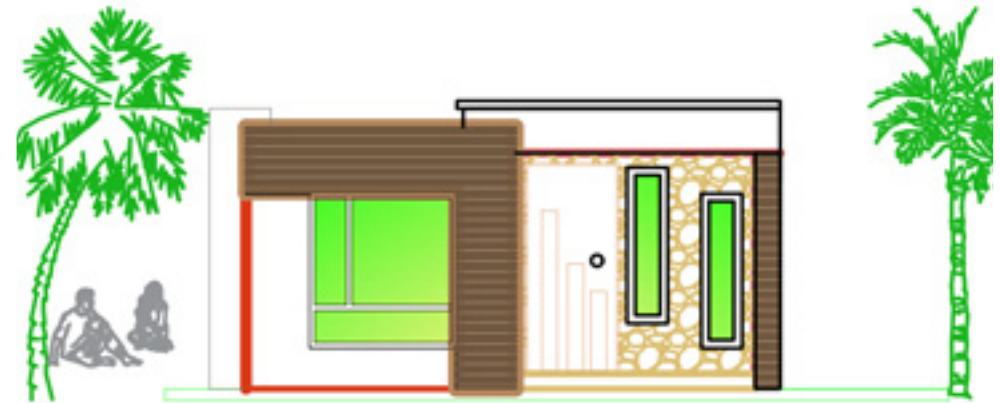
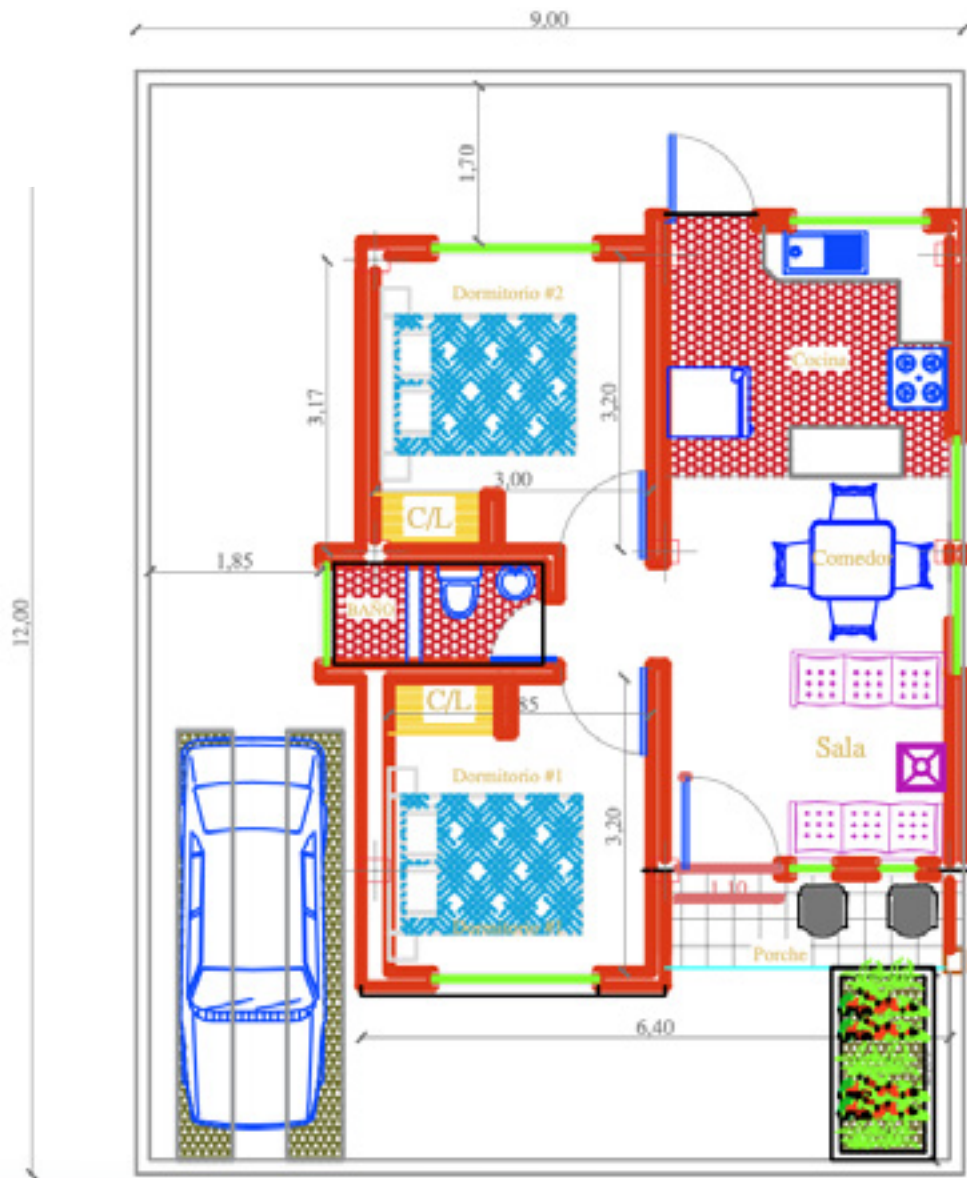


Dormitorio 2: 3,20m. x 3 m.





Baño: 2,20m. x 1,15m.





Recuerde que sus pagos deben ser notificados al email:
cobranzasinmobiliariastruve@outlook.es
y al teléfono: **0990904735 Paul Silva**,
Jefe de Cobranzas

Para realizar depósitos o transferencias a cualquiera de nuestras dos entidades financieras.

Centro de Desarrollo Profesional
R.U.C. **0992989165001**

Correo electrónico: cobranzasinmobiliariastruve@outlook.es

Banco de Guayaquil

Cuenta Corriente
N°. 45989720



Banco del Bank

Cuenta Corriente
N°. 1001130-0



Aceptamos todas las
tarjetas de crédito





Es su casa...
usted elige

